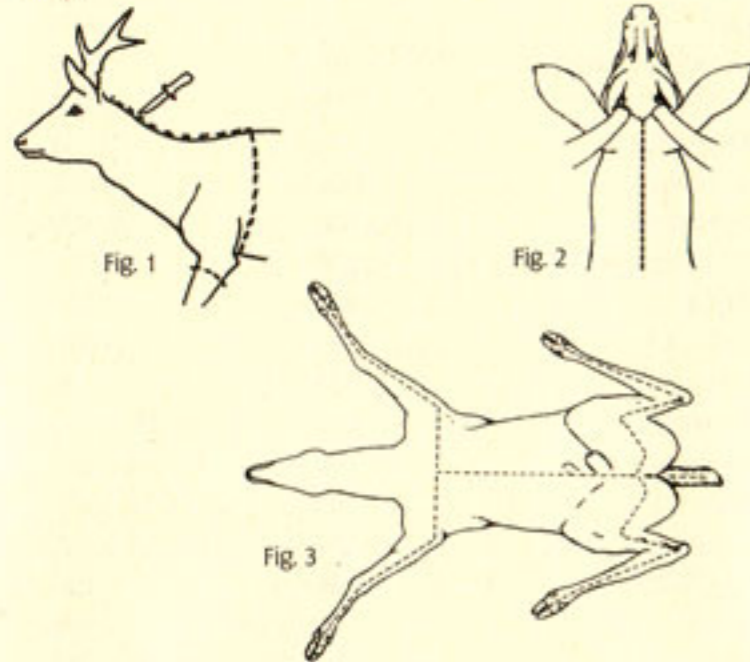


Hinweise zur Vorbehandlung von Jagdtrophäen

Den folgenden Skizzen entnehmen Sie bitte die richtige Schnittführung am erlegten Wild für die Herstellung einer Trägerpräparation (Fig. 1 und 2), und einer Ganzdermoplastik (Fig. 3)



Da die Vorpräparation der Capes und Decken von den verschiedenen klimatischen Gegebenheiten abhängt, kann an dieser Stelle auf Verfahren und mögliche Risiken nicht eingegangen werden.

Setzen Sie sich bitte im Einzelfall mit uns in Verbindung und erfragen Sie von Ihrem Reiseveranstalter oder Outfitter, ob für diese Arbeiten qualifiziertes Personal vorhanden ist.

Das Gleiche gilt für die Vorpräparation der Schädel. Begleiten Sie diese Arbeiten soweit wie möglich persönlich und achten Sie darauf, dass Schädel nicht zu kurz gekappt oder nicht zu lange gekocht werden.

Abgezogene Schläuche können leicht vertauscht werden und die Bruchgefahr auf dem Transport ist bei ungenügender Verpackung groß.

Die Erfahrung hat gezeigt: Je mehr Interesse Sie auch nach dem Schuss an Ihren Trophäen zeigen, desto sorgsamer wird mit ihnen umgegangen.

B. Ramming

Staatl. gepr. zoolog. Präparator
Mitglied im VDP – Verband deutscher Präparatoren

Tierpräparation sollte kein Risiko sein, darum besuchen Sie uns und überzeugen Sie sich von unserer Qualität.

Zugelassener Betrieb nach VO EG 1774/2002

Öffnungszeiten:

Montag – Freitag	10.00 bis 18.00 Uhr
Samstag	10.00 bis 12.00 Uhr

B. Ramming

Staatl. gepr. zoolog. Präparator



Ihr Fachgeschäft für
Tierpräparate
Felle
Trophäen
Lohngerbung

90443 Nürnberg
Zeltnerstraße 11
Tel. 0911/ 23 28 28
Fax 0911/24 49 527
www.tierpraeparationen.info
e-mai:bernhardramming@gmx.de



Preisliste

Gültig ab 01.11.2013

Sehr geehrter Kunde

Als begeisterter Jäger kenne ich Ihre Freude an der eigenen Trophäe, welche Ihr ganz individuelles Jagderlebnis gedanklich immer wieder kehren lässt.

Dieses Wissen paaren wir mit über 30-jähriger Erfahrung und modernsten Methoden in der Gerbung und Präparation von Großwild aller Länder.

Sorgfalt und Liebe zum Detail bestimmen den Arbeitsablauf von der Annahme und Kennzeichnung Ihrer Trophäe, über Auswahl und Gestaltung der Form, bis hin zum Finish mit Airbrush, wodurch Ihrem Präparat eine einmalig natürliche Ausdrucksstärke verliehen wird.

Vertrauen Sie uns Ihre Trophäe an, denn wir halten Ihr Jagderlebnis lebendig.

Ihr Präparator

Bernhard Ramming

Alle Präparate aus unserem Haus sind mit Eulan behandelt und somit dauerhaft mottensicher.

In allen angegebenen Preisen sind 19% MwSt. enthalten.

Zertifizierter Betrieb nach VO EG 1774/2002

Afrika

	Trägerpräparate	Ganzdermoplastik
	headmount	fullmount
	€	€
Bongo	1.600,-	6.000,-
Büffel	1.900,-	ab 12.000,-
Buntbock, Bleßbock	590,-	2.800,-
Buschbock	550,-	2.800,-
Duiker, Steinböckchen	380,-	1.400,-
Eland	1.800,-	2.800,-
Gerenuk	550,-	2.800,-
Gnu (Black Wildebeest)	980,-	
Gnu (Blue Wildebeest)	1.100,-	
Grantgazelle	590,-	2.800,-
Hartebeest, Tora, Kaama	980,-	
Hyäne	350,-	2.400,-
Impala	560,-	2.800,-
Kudu kl.	950,-	
Kudu gr.	1.200,-	8.500,-
Leierantilope, Sassaby, Tapi	950,-	
Leopard	350,-	2.900,-
Löwe	1.200,-	3.800 bis 5.200,-
Moorantilope (Lechwe)	850,-	
Nyala	750,-	4.000,-
Oribi, Klippspringer	380,-	1.400,-
Oryx	980,-	8.000,-
Riedbock	590,-	2.800,-
Roan (Pferdeantilope)	1.090,-	
Sahle (Rappenantilope)	980,-	
Sitatunga	680,-	
Springbock	560,-	2.800,-
Thomsongazelle	490,-	
Warzenschwein	650,-	2.500,-
Wasserbock	1.200,-	
Zebra	950,-	

Andere Kontinente

	Trägerpräparate	Ganzdermoplastik
	headmount	fullmount
	€	€
Pronghorn	550,-	2.500,-
Argali	950,-	3.600,-
Dallschaf, Stoneschaf	850,-	3.600,-
Steinbock, Thar	750	2.850,-
Schneeziege	650,-	3.500,-
Elch, europ.	1.200,-	8.000,-
Elch, kanad.	1.600,-	10.500,-
Bison, Wiesent	1.900,-	10.000,-
Caribou	900,-	7.500,-
Wapiti	1.100,-	8.000,-
Moschus	1.600,-	6.800,-
Schwarzbär	400,-	2.500 bis 3.000,-
Braunbär	450,-	2.800 bis 4.200,-
Grizzly	500,-	3.800 bis 5.500,-
Polarbär	500,-	4.800 bis 6.500,-
Luchs, Wolf	350,-	2.200,-
Puma	380,-	2.900,-
Tiger	1.200,-	4.800 bis 6.200,-

Fellvorleger

	rugmount	
	incl. Gerbung und künstl. Gebiss	(zzgl. Filzunterlage)
	€	€
Schwarzbär	ca. 1.250,-	190,-
Braunbär	ca. 1.600,-	250,-
Grizzly	ca. 2.000,-	300,-
Polarbär	ca. 2.500,-	350,-
Fuchs, Dachs	250,-	40,-
Mufflon, Gams	520,-	80,-
Wolf, Luchs	520,-	80,-
Keiler	ca. 650,-	200,-
Puma, Leopard	1.600,-	200,-
Löwe	ca. 2.000,-	300,-
Tiger	ca. 2.000,-	300,-